

五ヶ瀬町

五つの季節がある町



ACCESS (車)
 福岡市から …… 168km / 約2時間30分
 熊本市から …… 65km / 約1時間30分
 鹿児島市から …… 210km / 約3時間30分
 宮崎市から …… 155km / 約3時間30分
 延岡市から …… 66km / 約1時間30分

宮崎県五ヶ瀬町地域振興課
 宮崎県西臼杵郡五ヶ瀬町大字三ヶ所1670
 TEL 0982-82-1717 FAX 0982-82-1723
www.town.gokase.miyazaki.jp



季節と季節のあいだの、
もうひとつの季節。

季節が移ろう瞬間を、体感する心地良さ。
過ぎようとする時への憂いと、
迎える節へのあざやかな想い。

しだれ桜咲く春、

茶の香る夏、

紅葉色づく秋、

白銀に輝く冬、

そしてもうひとつの季節

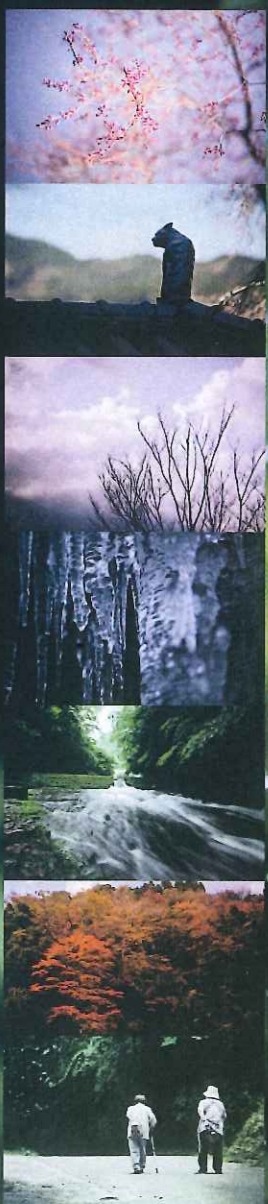
五ヶ瀬には、五つの季節があります。

先人が築き上げてきた歴史、豊かな自然、心あたたかい人々、季節の移りかわり……

五ヶ瀬ならではの、五ヶ瀬にしかないもうひとつの季節

それは、皆さん自身が肌で感じてください。

きっと、あなただけのすばらしい季節が見つかります。





五ヶ瀬川の源流の渓谷
五ヶ瀬溪谷

国道 265 号線に沿って清冽なせせらぎが続いている五ヶ瀬溪谷。標高が高く、冷涼な気候のため秋は色鮮やかな紅葉を楽しむことができます。

ごかせ観光協会 (TEL : 0982-82-1200)
www.gokase-kanko.jp



樹齢およそ 300 年の歴史ある桜
浄専寺のしだれ桜

浄専寺は、1615 年開基とされ、敷地内にあるしだれ桜は樹齢およそ 300 年で宮崎県の天然記念物に指定されています。毎年 3 月下旬から 4 月上旬に淡紅色の花を咲かせ、訪れる人を魅了します。この桜の子や孫が町内に約 300 本植えられています。

ごかせ観光協会 (TEL : 0982-82-1200)
www.gokase-kanko.jp



柱状節理の奇岩に囲まれた雄大な滝
うのこの滝

落差 20m、流つぽ面積約 5,000 m²で、山あいの樹海がぼっこり落ち込んだような滝つぽに流水が落ちていく姿は大変美しい。滝までは遊歩道があり、身近に滝の迫力が味わえます。

ごかせ観光協会 (TEL : 0982-82-1200)
www.gokase-kanko.jp



四億年の雫
妙見神水

「平成の名水百選」に認定された妙見神水は、祇園山の麓の石灰岩層の洞窟から妙見神社の一角に湧き出しています。古くから「授乳の神水」として、子供を授かり、乳がよく出るようにと崇められています。

ごかせ観光協会 (TEL : 0982-82-1200)
www.gokase-kanko.jp



奇跡の神の手
祇園の大ヒノキ

うっそうとした杉林の中に 1 本の異形な巨木が圧倒的な存在感を示しそびえ立っています。推定樹齢 700 ~ 800 年、幹周り 7.8m、高さ 2.5m ほどの位置から 8 本に枝分かれし、地中から突き出した「神の手」が何かをつかもうとしているようにも見えます。

ごかせ観光協会 (TEL : 0982-82-1200)
www.gokase-kanko.jp



笑顔、あります。
五ヶ瀬町



「お帰りなさい」でいつでもお出迎え
夕日の里農村民泊

「おかえりなさい、心のふるさとへ。」をキャッチフレーズに、桑野内地区（通称「夕日の里」）の農家が農村民泊を受け入れています。ブドウや野菜の収穫などの農作業、豆腐づくりや神楽体験など、五ヶ瀬ならではの農家の日常のくらしと、飾らないありのままのてなしを体験することができます。

ごかせ観光協会 (TEL: 0982-82-1200)
www.gokase-kanko.jp

九州脊梁山地を尾根伝いにつなぐ歴史の道
霧立越

九州脊梁山地の向坂山、白岩山及び扇山を尾根伝いに辿る古道で、平家の落人が椎葉に逃げる際に通ったとされ、その昔、馬の背で物資を運んだ「駄賃つけの道」としても知られています。白岩山は、白岩山石灰岩峰植物群落地として宮崎県天然記念物に指定されており、珍重な高山植物を見ることができます。

ごかせ観光協会 (TEL: 0982-82-1200)
www.gokase-kanko.jp



恵まれた自然環境と伝統製法で作られるお茶
五ヶ瀬釜炒り茶

五ヶ瀬川の清流と五ヶ瀬特有の朝露、さわやかな冷気の中で育てられた茶葉を蒸さずに平釜で時間をかけて炒りあげた伝統のお茶です。透明感のある黄金色で、お茶本来の香りが際立っています。

ごかせ観光協会 (TEL: 0982-82-1200)
www.gokase-kanko.jp



国指定重要無形民俗文化財
荒踊

荒踊は、天正年間、炎王山専光寺の開基である坂本城主「坂本伊賀守正行」が創めたものと伝えられています。毎年9月下旬に三ヶ所神社、中登神社に奉納され、約60名の踊り手が武者装束をまとい、当時の出陣形態がそのまま伝承されています。

ごかせ観光協会 (TEL: 0982-82-1200)
www.gokase-kanko.jp



奉仕者が舞い祈り、神様と一体になる祭礼
神楽

神社の催事や毎年10月中旬から1月中旬にかけて町内の各地区で奉納される五ヶ瀬町の神楽。五穀豊穡と無病息災を祈り奉仕者（ほしやどん）が舞い踊ります。町内には5つの神楽保存会があり、太鼓のリズムや雰囲気はそれぞれに異なります。

ごかせ観光協会 (TEL: 0982-82-1200)
www.gokase-kanko.jp



四季折々に美しい迫力ある滝
白滝

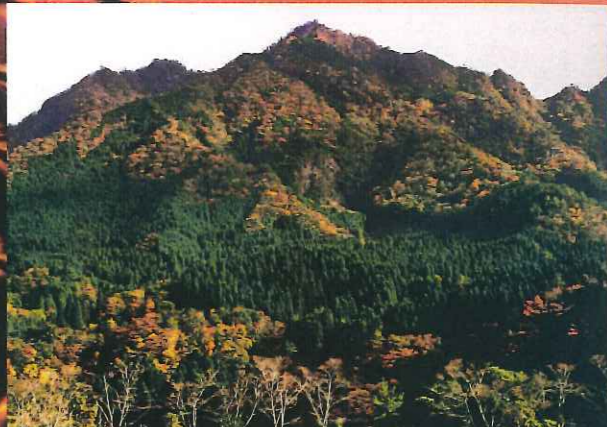
国道265号から約2km山あいに入った五ヶ瀬川の支流にある落差60mの白滝。車で滝の目の前まで行くことができ、新緑や氷結、秋には紅葉の奥に白糸を引くように流れる姿は美しい。

ごかせ観光協会 (TEL: 0982-82-1200)
www.gokase-kanko.jp

九州島発祥の地
祇園山

4億3千万年前の化石が発見されたことから、地殻変動により九州島で最初に顔を出した山として「九州島発祥の地」といわれています。石灰岩の地層からはクサリサンゴをはじめ多くの化石が出土します。春には山頂付近にアケボノツツジが咲き誇ります。

ごかせ観光協会 (TEL: 0982-82-1200)
www.gokase-kanko.jp



標高1610mの白銀の世界
五ヶ瀬ハイランドスキー場

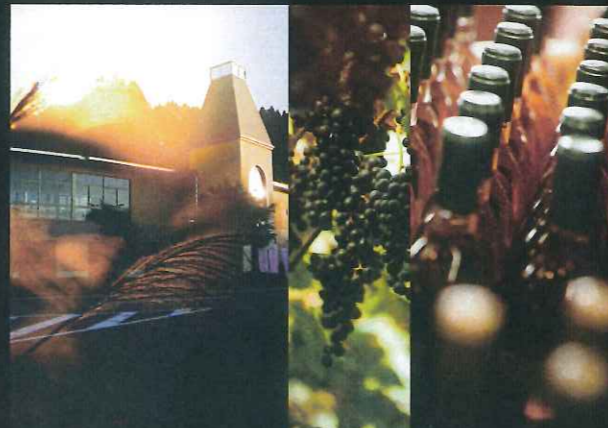
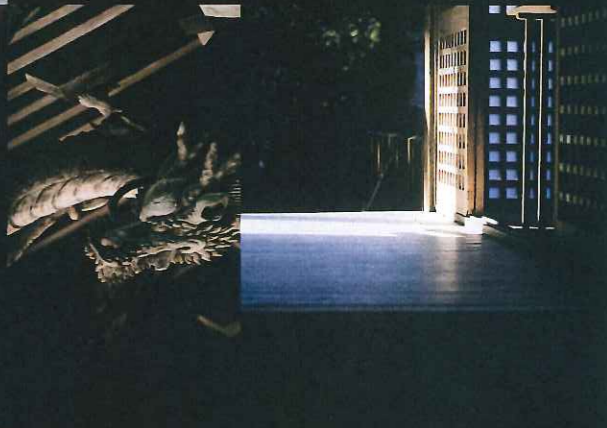
日本最南端の天然雪スキー場。最上部は最高1,610m、ゲレンデから望む阿蘇や久住の大パノラマは絶景。初級・中級向けのパラダイスコースと上級者向けのダイナミックコース、家族向けのファミリーゲレンデがあります。

五ヶ瀬ハイランドスキー場
(TEL: 0982-83-2144)
www.gokase.co.jp

本殿は美しい木目を見せる総檜造
三ヶ所神社

西暦900年後半頃に創建され、本殿の建設風と彫刻は近世の傑作といわれ、宮崎県有形文化財に指定されています。春には、境内の約12,000本のシャクナゲが咲き誇ります。毎年9月下旬に開催される例大祭では、神楽や国指定重要無形民俗文化財の「荒踊」が奉納されます。

ごかせ観光協会 (TEL: 0982-82-1200)
www.gokase-kanko.jp



阿蘇五岳の大パノラマが目前に広がります
五ヶ瀬ワイナリー

五ヶ瀬産ブドウを100%使用した「五ヶ瀬ワイン」の醸造所として2005年12月にオープン。現在8種類のワインを製造し、敷地内には夕日の里物産館、2012年4月リニューアルオープンのレストランもあります。夕日が美しいスポットとしても注目されています。

五ヶ瀬ワイナリー (TEL: 0982-73-5477)
営業時間: 9:00 ~ 17:00
www.gokase-winery.jp